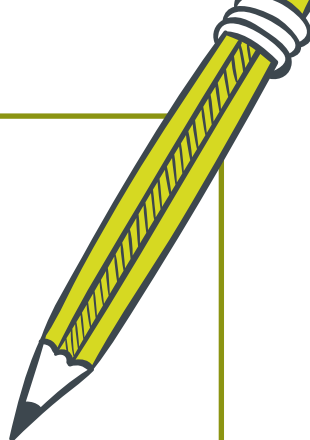


# IN FOR MA TOR 2019/2020



AUTOMATYKA I ROBOTYKA\*  
BEZPIECZEŃSTWO I SYSTEMY OCHRONY  
BEZPIECZEŃSTWO WEWNĘTRZNE  
DIETETYKA  
FILOLOGIA  
FILOLOGIA ANGIELSKA  
FILOLOGIA GERMAŃSKA  
FINANSE I RACHUNKOWOŚĆ  
GOSPODARKA I ADMINISTRACJA PUBLICZNA\*  
INFORMATYKA  
JĘZYKI OBCE W MEDIACH I BIZNESIE  
KOSMETOLOGIA  
LOGISTYKA  
MECHANIKA I BUDOWA MASZYN  
PEDAGOGIKA  
PIELĘGNIARSTWO  
RESOCJALIZACJA\*  
WYCHOWANIE FIZYCZNE  
ZARZĄDZANIE I INŻYNIERIA PRODUKCJI  
ZDROWIE PUBLICZNE

# SPIS TREŚCI



Słowo Rektora.....	4-5
Co roku coś nowego.....	6-7
Terminy naboru .....	7
Oferta studiów I stopnia na rok akademicki 2019/2020 .....	8
Oferta studiów II stopnia na rok akademicki 2019/2020 .....	11

## Studia licencjackie

Bezpieczeństwo i systemy ochrony .....	12
Bezpieczeństwo wewnętrzne .....	13
Dietetyka .....	14
Filologia angielska .....	15
Filologia germańska .....	16
Finanse i rachunkowość.....	17
Informatyka .....	18
Języki obce w mediach i biznesie .....	19
Kosmetologia .....	20
Logistyka .....	21
Pedagogika.....	22
Pielęgniarstwo.....	23
Resocjalizacja* .....	24
Wychowanie fizyczne .....	25

## Studia inżynierskie

Automatyka i robotyka* .....	26
Mechanika i budowa maszyn .....	27

## Studia magisterskie

Filologia .....	28
Gospodarka i administracja publiczna* .....	29
Języki obce w mediach i biznesie.....	30
Zarządzanie i inżynieria produkcji .....	31
Zdrowie publiczne .....	32

Studia podyplomowe .....	33
Zajęcia dodatkowe .....	34
Akademickie Centrum Językowe.....	35
Centrum Porad Żywnościowych i Dietetycznych.....	36
Centrum Pracy Socjalnej i Przeciwdziałania Przemocy w Rodzinie ....	37
Rekrutacja krok po kroku .....	38
Terminy naboru .....	39
Biblioteka im. prof. Mariana Walczaka .....	40
Domy studenta.....	40
Współpraca z zagranicą.....	41
Stypendia .....	41
Interaktywna obsługa studenta.....	42
Aktywność studencka.....	42
Klub Uczelniany AZS PWSZ w Koninie .....	43

\* Kierunki zostaną uruchomione pod warunkiem otrzymania zgody MNiSW na ich prowadzenie.



# SŁOWO REKTORA

*Drodzy kandydaci,*

Państwowa Wyższa Szkoła Zawodowa w Koninie powstała w 1998 roku i jest jedyną publiczną uczelnią wyższą w regionie konińskim. To nowoczesna placówka, której głównym zadaniem jest jak najlepsze przygotowanie absolwentów do wymagań współczesnego rynku pracy. Proponujemy wiele interesujących kierunków studiów pierwszego i drugiego stopnia o profilu praktycznym, i jestem przekonany, że każdy z Was znajdzie w naszej ofercie coś dla siebie.

PWSZ w Koninie jest przyjaznym miejscem do studiowania, możemy się poszczycić doskonałą kadrą dydaktyczną i nowoczesną infrastrukturą. Nasi studenci mają bezprzewodowy dostęp do internetu, dzięki sieci Eduroam mogą korzystać z obszernych zasobów biblioteki uczelnianej, zarówno w formie tradycyjnej, jak i elektronicznej. W ramach programu Erasmus+ PWSZ w Koninie współpracuje z blisko 80 uczelniami z całej Europy oraz Turcji, studenci mają więc możliwość realizacji części studiów i praktyk zawodowych za granicą. To świetna okazja, by poznać kulturę innych narodów i w praktyce podszlifować języki obce. Wybierając naszą Uczelnię, zdobędziecie niezbędne umiejętności i kompetencje oraz będziecie mieli szansę na realizację swoich marzeń.

*Serdecznie zapraszam!*

# CO ROKU COŚ NOWEGO

## STUDIA I STOPNIA

### Automatyka i robotyka\*

Studia stacjonarne i niestacjonarne

Specjalności:

- metody projektowania wirtualnego,
- serwisowanie i naprawa pojazdów samochodowych.

### Języki obce w mediach i biznesie

Studia stacjonarne i niestacjonarne

Specjalności:

- język w komunikacji społecznej i medialnej,
- język w biznesie i obsługa klienta.

### Resocjalizacja\*

Studia stacjonarne i niestacjonarne

Specjalności:

- wychowanie resocjalizujące,
- profilaktyka społeczna i prewencja kryminalna.

\* Kierunek zostanie uruchomiony pod warunkiem otrzymania zgody MNiSW na jego prowadzenie.



## STUDIA II STOPNIA

### Gospodarka i administracja publiczna\*

Studia stacjonarne i niestacjonarne

Specjalności:

- rachunkowość i finanse publiczne,
- administracja i zarządzanie kryzysowe.

### Języki obce w mediach i biznesie

Studia stacjonarne i niestacjonarne

Specjalności:

- medioznawstwo,
- tłumaczenie specjalistyczne.

\* Kierunek zostanie uruchomiony pod warunkiem otrzymania zgody MNiSW na jego prowadzenie.

## TERMINY NABORU

### STUDIA STACJONARNE

I nabór:  
24.06.2019 r. – 31.07.2019 r.

II nabór:  
1.08.2019 r. – 16.09.2019 r.

### STUDIA NIESTACJONARNE

I nabór:  
24.06.2019 r. – 17.08.2019 r.

II nabór:  
18.08.2019 r. – 16.09.2019 r.



### Centrum Spraw Studenckich i Karier

Państwowa Wyższa Szkoła Zawodowa w Koninie  
ul. Przyjaźni 1, 62-510 Konin  
tel. 63 249 72 37

biurokarier@konin.edu.pl | rekrutacja@konin.edu.pl  
www.pwsz.konin.edu.pl



# OFERTA STUDIÓW I STOPNIA



## Automatyka i robotyka\*

NOWOŚĆ

- metody projektowania wirtualnego,
- serwisowanie i naprawa pojazdów samochodowych.

## Bezpieczeństwo i systemy ochrony

- służby i formacje bezpieczeństwa i ochrony,
- zarządzanie kryzysowe i infrastruktura krytyczna.

## Bezpieczeństwo wewnętrzne

- bezpieczeństwo systemów i procesów logistycznych,
- formacje umundurowane i uzbrojone,
- zarządzanie bezpieczeństwem informacji,
- zarządzanie kryzysowe i bezpieczeństwo publiczne.

## Dietetyka

- poradnictwo dietetyczne,
- żywienie w sporcie i odnowie biologicznej,
- psychodietetyka.

## Filologia angielska (tylko studia stacjonarne)

- filologia angielska z językiem włoskim/hiszpańskim/niemieckim,
- filologia angielska z językiem specjalistycznym,

- filologia angielska z komunikacją i elementami mediacji interkulturowej (specjalność dla przyszłych nauczycieli),
- filologia angielska z kulturoznawstwem. **NOWOŚĆ**

## Filologia germańska (tylko studia stacjonarne)

- filologia germańska z językiem włoskim/hiszpańskim,
- filologia germańska z językiem specjalistycznym,
- filologia germańska z komunikacją i elementami mediacji interkulturowej (specjalność dla przyszłych nauczycieli),
- filologia germańska z komunikacją interpersonalną (od podstaw),
- filologia germańska z kulturoznawstwem. **NOWOŚĆ**

## Finanse i rachunkowość

- finance and accounting for business,
- finanse przedsiębiorstw i sektora publicznego,
- finanse ubezpieczeń i bankowość,
- rachunkowość i podatki.

## Informatyka

- bezpieczeństwo sieci informatycznych,
- technologie internetowe i mobilne.

## Języki obce w mediach i biznesie

NOWOŚĆ

- język w komunikacji społecznej i medialnej,
- język w biznesie i obsługa klienta.

## Kosmetologia

- kosmetologia i organizacja usług kosmetycznych,
- kosmetologia i technologia kosmetyków.

\* Kierunek zostanie uruchomiony pod warunkiem otrzymania zgody MNISW na jego prowadzenie.

## Logistyka

- logistyka handlu i spedycja,
- logistyka magazynowa i ładunkoznawstwo,
- logistyka i organizacja produkcji.

## Mechanika i budowa maszyn

- eksploatacja pojazdów i maszyn rolniczych,
- inżynieria wirtualna,
- mechatronika,
- metalurgia.

## Pedagogika

- pedagogika opiekuńczo-wychowawcza (kierunek nienauczycielski),
- doradztwo zawodowe i personalne (kierunek nienauczycielski).

## Pielęgniarstwo (tylko studia stacjonarne)

## Resocjalizacja\* **NOWOŚĆ**

- wychowanie resocjalizujące,
- profilaktyka społeczna i prewencja kryminalna.

## Wychowanie fizyczne

- gimnastyka korekcyjna,
- odnowa biologiczna,
- trener personalny,
- wychowanie fizyczne ze specjalizacją instruktorską w: piłce ręcznej, piłce siatkowej, w piłce nożnej, koszykówce, pływaniu, lekkiej atletyce.

\* Kierunek zostanie uruchomiony pod warunkiem otrzymania zgody MNISW na jego prowadzenie.

# OFERTA STUDIÓW II STOPNIA



## Filologia (tylko studia stacjonarne)

- filologia angielska,
- filologia angielska z językiem niemieckim,
- filologia germańska,
- filologia germańska z językiem angielskim.

## Gospodarka i administracja publiczna\* **NOWOŚĆ**

- rachunkowość i finanse publiczne,
- administracja i zarządzanie kryzysowe.

## Języki obce w mediach i biznesie **NOWOŚĆ**

- medioznawstwo,
- tłumaczenie specjalistyczne.

## Zarządzanie i inżynieria produkcji

- transport i logistyka produkcji,
- zarządzanie infrastrukturą techniczną,
- przygotowanie i organizacja produkcji.

## Zdrowie publiczne

- socjoterapia,
- żywienie człowieka zdrowego i chorego.

\* Kierunek zostanie uruchomiony pod warunkiem otrzymania zgody MNISW na jego prowadzenie.



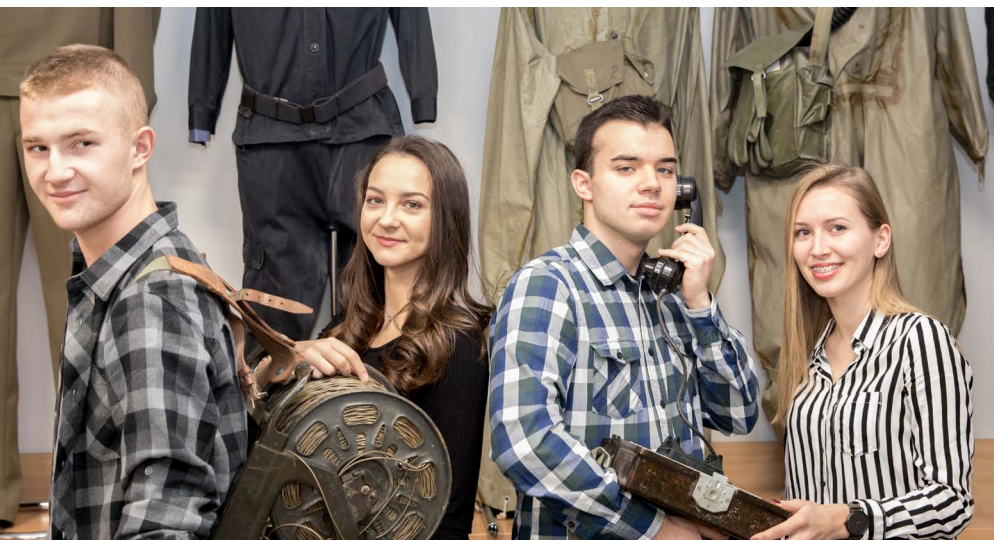
## BEZPIECZEŃSTWO I SYSTEMY OCHRONY

### Specjalności:

- służby i formacje bezpieczeństwa i ochrony,
- zarządzanie kryzysowe i infrastruktura krytyczna.

### Perspektywy zatrudnienia:

- w instytucjach administracji publicznej oraz samorządowej,
- w firmach projektujących systemy bezpieczeństwa,
- w służbach ochrony państwa,
- w centrum zarządzania kryzysowego.



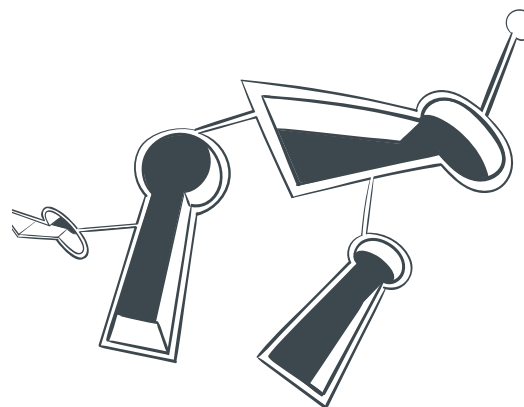
## BEZPIECZEŃSTWO WEWNĘTRZNE

### Specjalności:

- bezpieczeństwo systemów i procesów logistycznych,
- formacje umundurowane i uzbrojone,
- zarządzanie bezpieczeństwem informacji,
- zarządzanie kryzysowe i bezpieczeństwo publiczne.

### Perspektywy zatrudnienia:

- policja,
- siły zbrojne,
- służba więzienna,
- służba celna,
- straż graniczna,
- straż pożarna,
- agencje detektywistyczne,
- agencje ochrony,
- formacje ochrony cywilnej.





## DIETETYKA

### Specjalności:

- poradnictwo dietetyczne,
- żywienie w sporcie i odnowie biologicznej,
- psychodietetyka.

### Perspektywy zatrudnienia:

- publiczne i niepubliczne zakłady opieki zdrowotnej,
- zakłady żywienia zbiorowego i zakłady dostarczające pożywienie do szpitali,
- organizacje konsumenckie,
- placówki sportowe i inne (w zależności od rodzaju dodatkowych kwalifikacji),
- placówki oświatowo-wychowawcze.



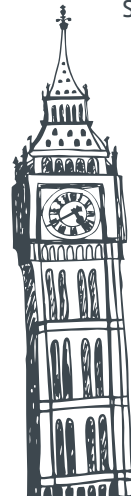
## FILOLOGIA ANGIELSKA

### Specjalności:

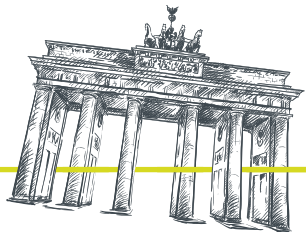
- filologia angielska z językiem włoskim/hiszpańskim/niemieckim,
- filologia angielska z językiem specjalistycznym,
- filologia angielska z komunikacją i elementami mediacji interkulturowej (specjalność dla przyszłych nauczycieli),
- filologia angielska z kulturoznawstwem **NOWOŚĆ**

### Perspektywy zatrudnienia:

- pracownik w podmiotach administracji publicznej i sektora prywatnego, prowadzący kontakty z partnerem zagranicznym,
- pracownik w biurze współpracy z zagranicą,
- asystent tłumacza,
- po ukończeniu specjalności dla nauczycieli - nauczyciel z uprawnieniami do nauczania w przedszkolu i szkole podstawowej.







## FILOLOGIA GERMAŃSKA

### Specjalności:

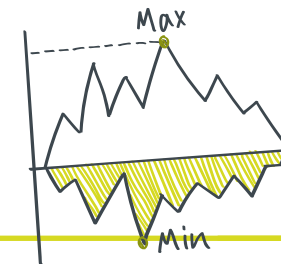
- filologia germańska z językiem włoskim/hiszpańskim,
- filologia germańska z językiem specjalistycznym,
- filologia germańska z komunikacją i elementami mediacji interkulturowej (specjalność dla przyszłych nauczycieli),
- filologia germańska z komunikacją interpersonalną (od podstaw),
- filologia germańska z kulturoznawstwem. **NOWOŚĆ**

### Perspektywy zatrudnienia:

- pracownik w podmiotach administracji publicznej i sektora prywatnego, prowadzący kontakty z partnerem zagranicznym,
- pracownik w biurze współpracy z zagranicą,
- asystent tłumacza,
- po ukończeniu specjalności dla nauczycieli - nauczyciel z uprawnieniami do nauczania w przedszkolu i szkole podstawowej.



## FINANSE I RACHUNKOWOŚĆ



### Specjalności:

- finance and accounting for business,
- finanse przedsiębiorstw i sektora publicznego,
- finanse ubezpieczeń i bankowość,
- rachunkowość i podatki.

### Perspektywy zatrudnienia:

- instytucje sektora finansowego (banki i firmy ubezpieczeniowe),
- działy finansowe i księgowe małych i średnich przedsiębiorstw, szczególnie na stanowiskach księgowego, analityka finansowego itp.,
- podmioty sektora finansów publicznych, zwłaszcza w pionach finansowych samorządu gminnego, powiatowego i wojewódzkiego, urzędach i izbach skarbowych.





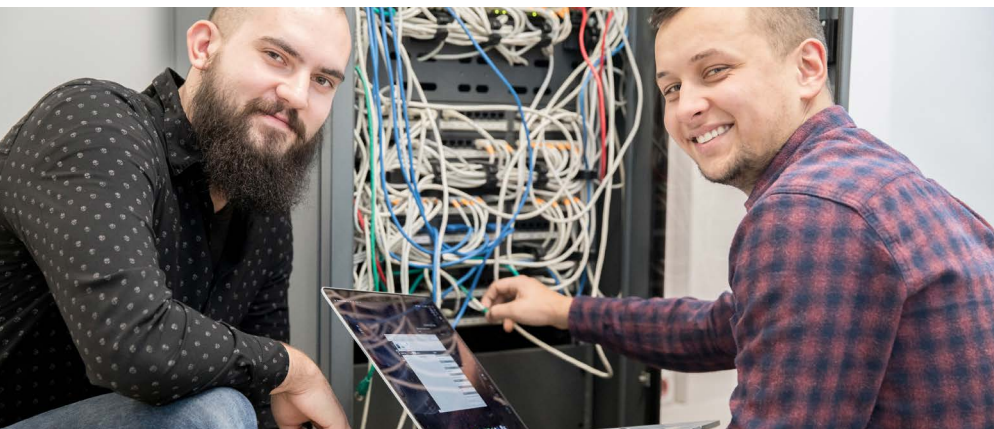
# INFORMATYKA

## Specjalności:

- bezpieczeństwo sieci informatycznych,
- technologie internetowe i mobilne.

## Perspektywy zatrudnienia:

- projektant i twórca serwisów internetowych i multimedialnych, aplikacji mobilnych,
- administrator systemów informatycznych,
- projektant sieci komputerowych,
- specjalista ds. ochrony danych i bezpieczeństwa sieci teleinformatycznych,
- w instytucjach o różnym profilu działalności wykorzystujących nowoczesne rozwiązania informatyczne,
- w firmach tworzących oprogramowanie,
- w firmach doradztwa informatycznego,
- w sektorze nowoczesnych technologii.



# JĘZYKI OBCE W MEDIACH I BIZNESIE



## NOWOŚĆ

## Specjalności:

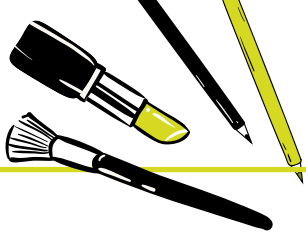
- język w komunikacji społecznej i medialnej,
- język w biznesie i obsługa klienta.

## Perspektywy zatrudnienia:

- na stanowiskach: asystenta tłumacza, pracownika biura prasowego, dziennikarza, specjalisty PR,
- na stanowiskach wsparcia kadry kierowniczej,
- w środkach masowego przekazu,
- w przedsiębiorstwach prowadzących obrót gospodarczy z zagranicą,
- w instytucjach kultury, w których wymagane jest przygotowanie merytoryczne, znajomość języka polskiego i dwóch języków obcych, znajomość kultury oraz zasad efektywnej komunikacji.







## KOSMETOLOGIA

### Specjalności:

- kosmetologia i organizacja usług kosmetycznych,
- kosmetologia i technologia kosmetyków.

### Perspektywy zatrudnienia:

- gabinety kosmetyczne,
- ośrodki SPA,
- centra odnowy biologicznej,
- firmy produkujące kosmetyki,
- organizacje zajmujące się promocją zdrowia.



## LOGISTYKA

### Specjalności:

- logistyka handlu i spedycja,
- logistyka magazynowa i ładunkoznawstwo,
- logistyka i organizacja produkcji.

### Perspektywy zatrudnienia:

- przedsiębiorstwa i instytucje, w których występuje konieczność sprawnego przepływu materiałów, towarów i usług,
- centra logistyczne oraz firmy spedycyjne i transportowe,
- branża handlowa, szczególnie na stanowiskach specjalisty ds. marketingu i handlu, specjalisty ds. zaopatrzenia, transportu i magazynowania, specjalisty ds. organizacji i rozwoju transportu, przedstawiciela handlowego,
- branża produkcyjna (wytwórcza), szczególnie na stanowiskach specjalisty ds. organizacji i rozwoju przemysłu, specjalisty ds. organizacji i planowania produkcji, pracownika działu produkcji, kontrolera procesów produkcyjnych i przemysłowych.





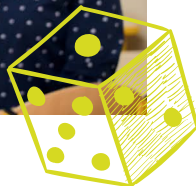
## PEDAGOGIKA

### Specjalności:

- pedagogika opiekuńczo-wychowawcza (kierunek nienauczycielski),
- doradztwo zawodowe i personalne (kierunek nienauczycielski).

### Perspektywy zatrudnienia:

- świetlice: szkolne, środowiskowe, socjoterapeutyczne,
- bursy, internaty,
- ogniska wychowawcze, warsztaty terapii zajęciowej,
- kluby dziecięce, domy dziecka, pogotowie rodzinne, pogotowie opiekuńcze,
- instytucje wychowania pozaszkolnego, organizacje działające na rzecz dzieci i młodzieży,
- instytucje oświatowe zajmujące się doradztwem edukacyjno-zawodowym,
- biura karier, agencje zatrudnienia, pośrednictwo pracy, działy personalne,
- instytucje zajmujące się doradztwem zawodowym i szkoleniami.



## PIELĘGNIARSTWO

### Perspektywy zatrudnienia:

- szpitale,
- przychodnie,
- ośrodki zdrowia,
- ośrodki rehabilitacyjne,
- ambulatoria,
- hospicja,
- zakłady opieki zdrowotnej (pielęgnacyjnej, leczniczej, rehabilitacyjnej i diagnostycznej),
- w szczególnych przypadkach w szkołach, jak również w mieszkaniach prywatnych przy realizacji zadań związanych z zawodem.







## RESOCJALIZACJA\*

**NOWOŚĆ**

### Specjalności:

- wychowanie resocjalizujące,
- profilaktyka społeczna i prewencja kryminalna.

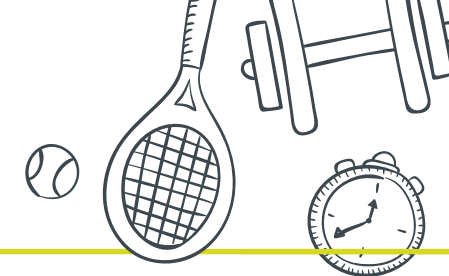
### Perspektywy zatrudnienia:

- pracownik instytucji profilaktycznych, zajmujących się prewencją, wychowywaniem i korekcją zachowań patologicznych,
- członek kuratorskich zespołów sądowych,
- w zakładach karnych i poprawczych,
- w domach dziecka,
- w świetlicach środowiskowych i socjoterapeutycznych,
- doradca w służbach mundurowych wspierający działania prewencyjne.

\* Kierunek zostanie uruchomiony pod warunkiem otrzymania zgody MNiSW na jego prowadzenie.



## WYCHOWANIE FIZYCZNE



### Specjalności:

- odnowa biologiczna,
- gimnastyka korekcyjna,
- trener personalny,
- wychowanie fizyczne ze specjalizacją instruktorską w: piłce ręcznej, piłce siatkowej, piłce nożnej, koszykówce, pływaniu, lekkiej atletyce.

### Perspektywy zatrudnienia:

- przedszkola,
- szkoły podstawowe,
- kluby sportowe,
- stowarzyszenia kultury fizycznej,
- siłownie,
- ośrodki sportu i rekreacji,
- centra wellness i fitness.





# AUTOMATYKA I ROBOTYKA \*

**NOWOŚĆ**

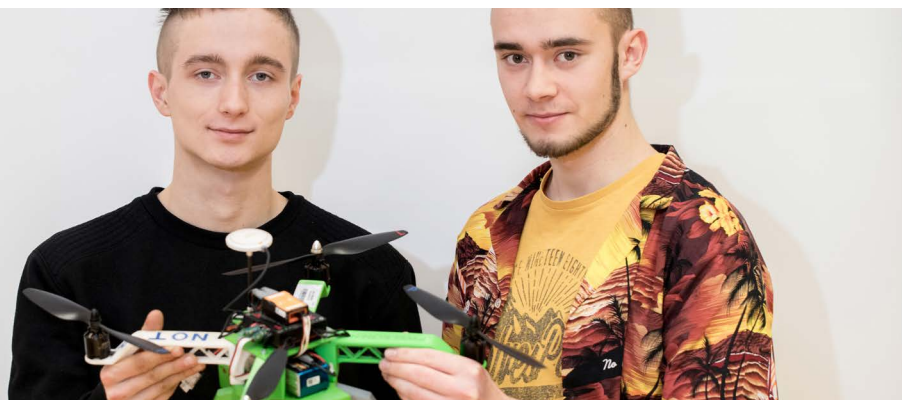
## Specjalności:

- metody projektowania wirtualnego,
- serwisowanie i naprawa pojazdów samochodowych.

## Perspektywy zatrudnienia:

- firmy wykorzystujące systemy automatyki i robotyki,
- firmy wdrażające i nadzorujące eksploatację nowoczesnych urządzeń automatyki,
- firmy projektowe i wdrożeniowe z zakresu robotyki i automatyki,
- pracownicy utrzymania ruchu,
- menadżerowie zarządzający pracownikami produkcji,
- ośrodki naukowo-badawcze,
- firmy z zakresu doradztwa technicznego i szkoleniowe,
- własne firmy.

\* Kierunek zostanie uruchomiony pod warunkiem otrzymania zgody MNiSW na jego prowadzenie.



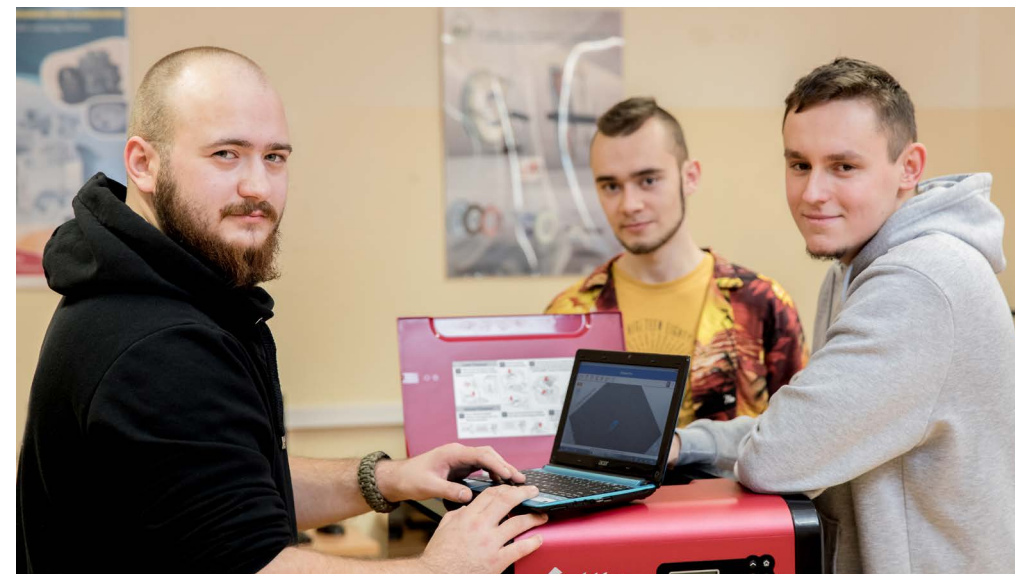
# MECHANIKA I BUDOWA MASZYN

## Specjalności:

- eksploatacja pojazdów i maszyn rolniczych,
- inżynieria wirtualna,
- mechatronika,
- metalurgia.

## Perspektywy zatrudnienia:

- konstruktor lub technolog w dowolnych firmach produkcyjnych lub usługowych,
- w firmach produkcyjnych lub usługowych związanych z eksploatacją pojazdów i maszyn,
- własna firma działająca w branży technicznej.







## FILOLOGIA

**Specjalności:** (specjalizacje: dydaktyka, translacja)

- filologia angielska,
- filologia angielska z językiem niemieckim,
- filologia germańska,
- filologia germańska z językiem angielskim.

**Perspektywy zatrudnienia:**

- tłumacz,
- pracownik prowadzący negocjacje i mediacje w języku obcym, z przygotowaniem do samodzielnej pracy na stanowiskach pełnej obsługi współpracy zagranicznej,
- po ukończeniu specjalizacji dydaktyka - nauczyciel z uprawnieniami do nauczania w szkołach ponadpodstawowych.



## GOSPODARKA I ADMINISTRACJA PUBLICZNA \*



**NOWOŚĆ**

**Specjalności:**

- rachunkowość i finanse publiczne,
- administracja i zarządzanie kryzysowe.

**Perspektywy zatrudnienia:**

- na stanowiskach w administracji rządowej, administracji samorządowej oraz przedsiębiorstwach publicznych,
- na stanowiskach menadżerów i specjalistów w firmach prywatnych (np. banki, firmy ubezpieczeniowe),
- na stanowiskach w organizacjach pozarządowych.

\* Kierunek zostanie uruchomiony pod warunkiem otrzymania zgody MNISW na jego prowadzenie.





## JĘZYKI OBCE W MEDIACH I BIZNESIE

**NOWOŚĆ**

### Specjalności:

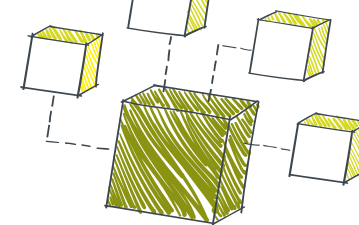
- medioznawstwo,
- tłumaczenie specjalistyczne.

### Perspektywy zatrudnienia:

- tłumacz języka specjalistycznego (po nabyciu uprawnień: tłumacz przysięgły),
- obsługa współpracy zagranicznej,
- wsparcie kadry kierowniczej w negocjacjach i mediacjach z partnerem zagranicznym,
- korespondent zagraniczny,
- specjalista ds. public relations, rzecznik prasowy odpowiedzialny za kontakty z mediami polskimi i zagranicznymi,
- pracownik w wydawnictwie,
- bloger, vloger.



## ZARZĄDZANIE I INŻYNIERIA PRODUKCJI



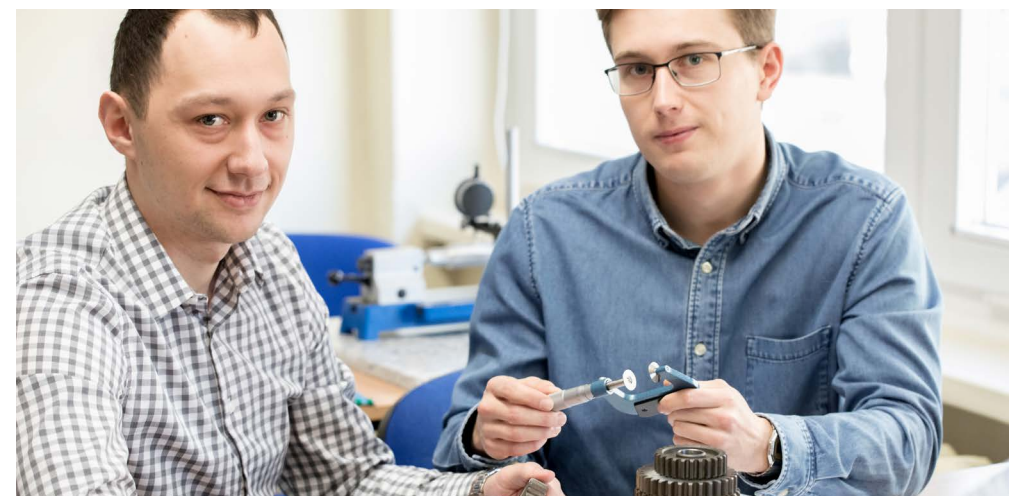
### Specjalności:

- transport i logistyka produkcji,
- zarządzanie infrastrukturą techniczną,
- przygotowanie i organizacja produkcji.

### Perspektywy zatrudnienia:

- w przedsiębiorstwach zajmujących się inżynierią produkcji,
- w jednostkach projektowych i doradczych,
- w jednostkach gospodarczych i administracyjnych,
- w instytucjach zajmujących się poradnictwem i upowszechnianiem wiedzy z zakresu inżynierii produkcji oraz organizacji zarządzania.

2 lata dla osób z tytułem zawodowym licencjata  
1,5 roku dla osób z tytułem zawodowym inżyniera







# ZDROWIE PUBLICZNE

## Specjalności:

- socjoterapia,
- żywienie człowieka zdrowego i chorego.

## Perspektywy zatrudnienia:

- w zakładach opieki zdrowotnej na stanowiskach związanych z zarządzaniem i promocją zdrowia,
- w sektorze edukacji,
- w jednostkach nadzoru sanitarno-epidemiologicznego,
- w instytucjach akademickich i badawczych,
- w instytucjach ubezpieczeń zdrowotnych i społecznych,
- w instytucjach działających na rzecz odnowy środowiska naturalnego,
- w instytucjach pomocy społecznej,
- w organizacjach pozarządowych,
- w branży farmaceutycznej.

MAGISTERSKIE stacjonarne i niestacjonarne 2 lata



# STUDIA PODYPLOMOWE

## Oferta studiów podyplomowych PWSZ w Koninie 2019/2020

- Administracja samorządowa
- Alternatywne formy sportu i rekreacji
- Budownictwo energooszczędne i alternatywne źródła energii
- Controlling i rachunkowość zarządcza
- Doradztwo zawodowe i edukacyjne (studia doskonalące – 200 godzin)
- Gimnastyka korekcyjna z elementami fizjoterapii
- Kształcenie przedmiotowe w języku angielskim
- Metody analizy danych w administracji i biznesie
- Nowoczesne metody modelowania sylwetki
- Oszczędne wytwarzanie (lean manufacturing)
- Poradnictwo dietetyczne w sporcie
- Rachunkowość budżetowa
- Rachunkowość i podatki
- Transport, spedycja, logistyka
- Wychowanie fizyczne w nauczaniu wczesnoszkolnym
- Zarządzanie bezpieczeństwem i higieną pracy
- Zarządzanie kadrami i prawo pracy
- Zarządzanie w ochronie zdrowia



**!** Rekrutacja trwa  
do 30 września 2019 r.

tel.: 63 249-72-34 • e-mail: [studia.podyplomowe@konin.edu.pl](mailto:studia.podyplomowe@konin.edu.pl)

# ZAJĘCIA DODATKOWE

## z myślą o studentach

Studenci wszystkich kierunków i specjalności mogą uczestniczyć w międzywydziałowym module studiów (dodatkových zajęć), przygotowujących przez jeden semestr do działalności przedsiębiorczej na polskim i europejskim rynku pracy. Obejmuje on następujące przedmioty:

- eko-przedsiębiorczość – 30 h zajęć warsztatowych w języku polskim i 20 h w języku angielskim,
- umiejętności miękkie i komunikacja – 30 h zajęć w języku polskim i 20 h w języku angielskim,
- zrównoważony rozwój, zrównoważone procesy produkcji i usług – 10 h zajęć w języku polskim i 10 h w języku angielskim.

Podczas kursu uczestnicy zdobywają praktyczne umiejętności zakładania i prowadzenia własnej firmy, które są również dobrze widziane przez pracodawców. Program zajęć został wypracowany w 2016 r. (jako modelowy) przy realizacji projektu „SUSTMAN – Przedsiębiorczość, zrównoważony rozwój i produkcja dla studentów PWSZ w Koninie”, finansowanego z funduszy norweskich i krajowych.



Zapisy i szczegółowe informacje:  
**pokój 121, ul. Przyjaźni 1**



# AKADEMICKIE CENTRUM JĘZYKOWE



**AKREDYTOWANE  
CENTRUM EGZAMINACYJNE  
TOEIC**

Świadczymy usługi w zakresie:

- kursów językowych na różnych poziomach zaawansowania,
- tłumaczeń,
- audytów językowych dla firm,
- prowadzenia warsztatów i szkoleń dla nauczycieli,
- prowadzenia warsztatów dla maturzystów z technik zdawania egzaminów ustnych,
- przygotowania i przeprowadzania egzaminów TOEIC.

#### **Kontakt:**

ul. kard. Stefana Wyszyńskiego 3C  
tel: 601 896 408, 728 439 401  
e-mail: [acj@konin.edu.pl](mailto:acj@konin.edu.pl)  
[www.acj.konin.pl](http://www.acj.konin.pl)



# CENTRUM PORAD ŻYWIENIOWYCH I DIETETYCZNYCH



Świadczymy usługi w zakresie:

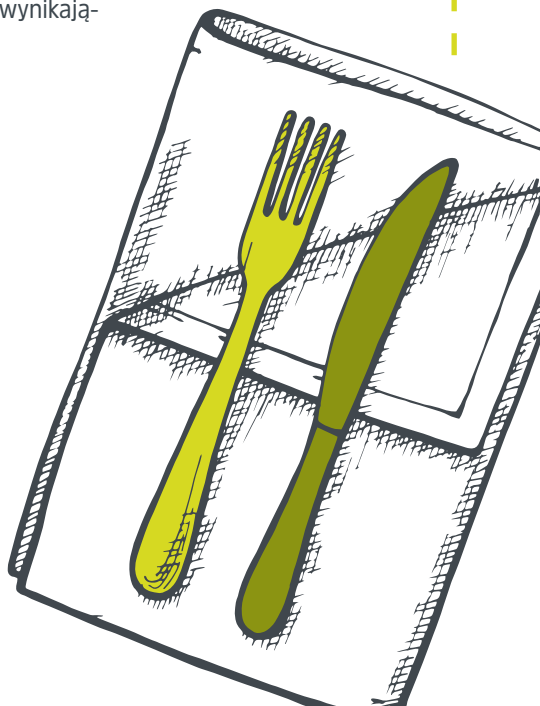
- **poradnictwa żywniowego** – zgodnie z zasadami racjonalnego żywienia dla dzieci, młodzieży i dorosłych – z uwzględnieniem poziomu aktywności fizycznej, a także osób starszych, kobiet ciężarnych i karmiących,
- **poradnictwa żywniowego** – dla dorosłych, a także dzieci z określonymi schorzeniami,
- **edukacji żywniowej** – która obejmuje profilaktykę powstawania wielu schorzeń wynikających z nieprawidłowego odżywiania.



Usługi skierowane są do mieszkańców Konina i regionu.

## Kontakt:

ul. ks. Jerzego Popiełuszki 4  
tel. 63 249 71 75  
e-mail: [poradydietetyczne@konin.edu.pl](mailto:poradydietetyczne@konin.edu.pl)



# CENTRUM PRACY SOCJALNEJ I PRZECIWDZIAŁANIA PRZEMOCY W RODZINIE



Świadczymy usługi w zakresie:

- wsparcia ofiar przemocy domowej (metodą pracy grupowej i indywidualnej),
- poradnictwa prawnego,
- pracy ze sprawcami przemocy domowej (metoda 12 kroków pracy ze sprawcą przemocy),
- pomocy rodzicom dzieci uzależnionych,
- szkoleń, kursów, seminariów w zakresie pracy socjalnej oraz przeciwdziałania przemocy w rodzinie.

## Kontakt:

ul. ks. Jerzego Popiełuszki 4  
tel.: 63 249 71 60  
[www.pwsz.konin.edu.pl](http://www.pwsz.konin.edu.pl)  
[www.facebook.com/Seminaria](https://www.facebook.com/Seminaria)



# REKRUTACJA

## KROK PO KROKU

Szczegółowe zasady rekrutacji na studia znajdują się na stronie:

[www.pwsz.konin.edu.pl/rekrutacja-pwsz](http://www.pwsz.konin.edu.pl/rekrutacja-pwsz)



# TERMINY NABORU

## STUDIA STACJONARNE

I nabór:  
24.06.2019 r. – 31.07.2019 r.

II nabór:  
1.08.2019 r. – 16.09.2019 r.

## STUDIA NIESTACJONARNE

I nabór:  
24.06.2019 r. – 17.08.2019 r.

II nabór:  
18.08.2019 r. – 16.09.2019 r.



### Centrum Spraw Studenckich i Karier

Państwowa Wyższa Szkoła Zawodowa w Koninie  
ul. Przyjaźni 1, 62-510 Konin  
tel. 63 249 72 37  
biurokarier@konin.edu.pl | rekrutacja@konin.edu.pl  
[www.pwsz.konin.edu.pl](http://www.pwsz.konin.edu.pl)

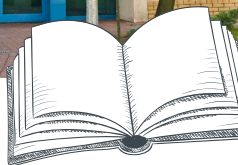


# BIBLIOTEKA IM. PROF. MARIANA WALCZAKA



Studenci mogą korzystać z:

- nowoczesnej wypożyczalni oraz czytelnicy tradycyjnej i komputerowej,
- dostępu do krajowych licencji publikowanych przez Wirtualną Bibliotekę Nauki, do czytelnicy on-line wydawnictwa Wolters Kluwer oraz czytelnicy on-line Ibuk Libra PWN,
- pokoju do indywidualnej pracy wraz ze stanowiskiem dla osób niepełnosprawnych.




 ul. kard. Stefana Wyszyńskiego 3C, Konin

# DOMY STUDENTA



Do dyspozycji studentów są dwa dobrze wyposażone akademiki. Oferta obejmuje pokoje 1-, 2- i 3-osobowe, w sumie ponad 200 miejsc.



 **Dom Studenta nr 1**  
ul. ks. Jerzego Popiełuszki 4, Konin  
**Dom Studenta nr 2**  
ul. kard. Stefana Wyszyńskiego 3C, Konin



# WSPÓŁPRACA Z ZAGRANIĄ



Uczelnia realizuje program Erasmus+, najpopularniejszy program wśród studentów, który obejmuje swoim zasięgiem całą Europę. Umożliwia zrealizowanie części programu studiów oraz praktyk poza granicami kraju. Informacje o partnerskich uczelniach w Europie i Turcji znajdziecie w Biurze Współpracy z Zagranicą PWSZ w Koninie lub na stronie: [www.pwsz.konin.edu.pl](http://www.pwsz.konin.edu.pl) zakładka Współpraca Zagraniczna.



# STYPENDIA



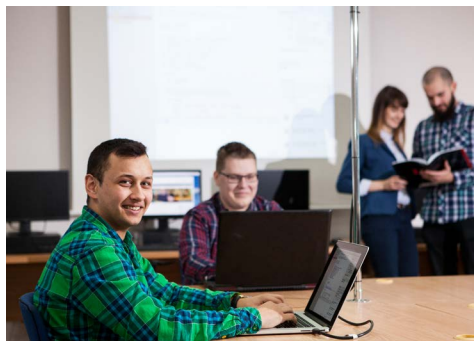
Wszyscy studenci PWSZ w Koninie mogą ubiegać się o przyznanie pomocy materialnej w formie stypendiów socjalnych, stypendiów specjalnych dla osób niepełnosprawnych, dopłat do zakwaterowania dla zamiejscowych oraz stypendiów rektora dla najlepszych studentów za wysoką średnią ocen, osiągnięcia naukowe, artystyczne, sportowe.



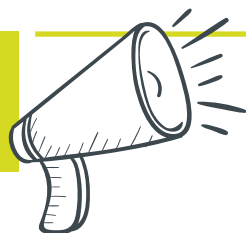
## INTERAKTYWNA OBSŁUGA STUDENTA



- **Elektroniczna legitymacja studencka**
- **Aplikacja webowa – USOSweb** – tu zamawiasz zaświadczenia, sprawdzasz swoje osiągnięcia i sukcesy naukowe, a także wpływy ze stypendiów (jeśli je otrzymujesz), stan opłat za studia, masz również stały kontakt z przyjaznym dziekanatem



## AKTYWNOŚĆ STUDENCKA



Samorząd Studentów PWSZ w Koninie jest organizacją, która reprezentuje wszystkich jej studentów przed władzami uczelni. Zrzesza i integruje brać studencką, organizuje liczne wydarzenia i imprezy. To właśnie samorząd przygotowuje juwenalia – największe święto studentów, oraz mniejsze, czyli otrzęsiny, inicjuje akcje charytatywne, liczne warsztaty i spotkania szkoleniowe, jak i okazjonalne, np. walentynki, wigilie itp.

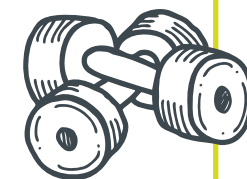


## KLUB UCZELNIANY AZS PWSZ W KONINIE



Akademicki Związek Sportowy to największe stowarzyszenie sportowe w Polsce działające nieprzerwanie od niemal wieku. Powstał w Krakowie w 1909 r. i stamtąd rozprzestrzenił się na wszystkie ośrodki akademickie w kraju. Dzięki swojej bogatej historii stał się najbardziej liczną organizacją studencką. Jako stowarzyszenie apolityczne przetrwał wszystkie zmiany ustrojowe. Jego największymi gwiazdami byli w przeszłości m.in. Halina Konopacka, Waldemar Baszanowski i Jacek Wszola.

Koniński Klub AZS powołano z inicjatywy dyrekcji Kolegium Nauczycielskiego w Koninie 17 maja 1995 r. Utworzono wówczas sekcje piłki siatkowej i koszykowej, pływania, tenisa stołowego, aerobiku sportowego, piłki nożnej i futsalu. Jego członkowie osiągają liczne sukcesy w rywalizacji Mistrzostw Polski Szkół Wyższych.







powiat  
**koniński**  
energia pokoleń

[www.powiat.konin.pl](http://www.powiat.konin.pl)

# Co w powiecie?



Powiat Turecki

# Powiat Turecki *bliski każdemu*

Powiat Turecki leży we wschodniej części Wielkopolski. Składa się z 9 gmin, w tym sześciu wiejskich: Brudzew, Malanów, Kawęczyn, Przykona, Turek i Władystawów oraz dwóch wiejsko-miejskich: Dobra i Tuliszków oraz jednej miejskiej – Turek.

Zajmuje on powierzchnię 929 km<sup>2</sup>, które zamieszkuje 85 000 osób. Powiat graniczy z powiatami: Kolskim, Konińskim, Kaliskim, Poddębickim i Sieradzkim. Przez Turek przechodzi węzeł komunikacyjny o znaczeniu wojewódzkim i międzywojewódzkim (Konin 35km, Kalisz 40 km, Łódź 80 km, droga E-30, autostrada A-2 jest odległa od Turku o 20 km).

Powiat Turecki to doskonałe miejsce, które zapewnia dobre warunki do życia swoim mieszkańcom oraz daje niepowtarzalne możliwości inwestorom decydującym się na ulokowanie swojego kapitału. Znakomite położenie w centrum Polski oraz bliskość Łódzkiej Strefy Ekonomicznej pozwala na lokalizację firmom, dla których istotny jest sprawny przepływ towarów i usług. Powiat Turecki podejmuje szereg działań zmierzających do stworzenia inteligentnego, wyróżniającego się na mapie Polski regionu. Zwiększająca się atrakcyjność obszaru powoduje, że jego potencjał coraz częściej wykorzystują lokujące się w powiecie

spółki z kapitałem zagranicznym. Inwestycje gospodarcze i prozdrowotne – podnoszące jakość świadczonych usług medycznych i poprawiających dostęp do służby zdrowia, nakłady w nowoczesną bazę dydaktyczną oraz dbanie o bezpieczeństwo mieszkańców – to kluczowe obszary, które stanowią o przyszłości Powiatu Tureckiego.

Region nasz posiada wiele przyrodniczych i kulturalnych walorów. Te oraz inne atrakcje turystyczne wykorzystywane są dla rozwoju turystyki wiejskiej. To idealne miejsce dla osób, które pragną wypoczynku z dala od wielkich miast i modnych kurortów. Atrakcyjność środowiska naturalnemu regionu nadają m.in.: obszaru krajobrazu chronionego, kompleksy leśne (największe we wschodniej Wielkopolsce), parki krajobrazowe i akweny wodne. Na terenie powiatu bardzo dobrze rozwinięta jest sieć szlaków turystycznych, zarówno pieszych jak i rowerowych, które wiodą przez najbardziej atrakcyjne pod względem przyrodniczym i krajobrazowym tereny, co z kolei przyczynia się do promocji czynnego wypoczynku.

**Zapraszamy wszystkich do odwiedzenia Powiatu Tureckiego.**

Pragniemy zapewnić, że turyści, goście i inwestorzy, którzy zawiatają w nasze strony zostaną przez nas życzliwie przyjęci i mogą liczyć na gościnność i otwartość ze strony władz powiatu, gmin, miast i mieszkańców.

**Starostwo Powiatowe w Turku**

ul. Kaliska 59, 62-700 Turek

tel. (63) 222 32 03 • fax (63) 278 83 19 • e-mail [starostwo@powiat.turek.pl](mailto:starostwo@powiat.turek.pl)  
[www.powiat.turek.pl](http://www.powiat.turek.pl) • [www.bip.powiat.turek.pl](http://www.bip.powiat.turek.pl) • [www.facebook.com/powiatturekpl](https://www.facebook.com/powiatturekpl)





DOŁĄCZ DO  
NAJLEPSZEGO  
ZESPOŁU



## Dołącz do nas jako Konsultant Obsługi Klienta

Na co dzień wspieramy Klientów popularnych marek.  
Kontakt telefoniczny to nasza specjalność.



Umowa zlecenie  
ze wszystkimi  
składkami



Wynagrodzenie  
zawsze na czas  
podstawa 15 zł brutto/h  
+ system prowizyjny



Ciekawe  
szkolenia



Elastyczne godziny  
współpracy



Prezent  
urodzinowy

Premie  
i akcjonariat



Umowa  
o pracę



Rozwój  
i szkolenia



Fundusz  
mieszaniowy



Świetna  
atmosfera



I wiele więcej.  
Sprawdź nas!



aplikuj na

[www.kariera.leroymerlin.pl](http://www.kariera.leroymerlin.pl)

**LEROYMERLIN**

📍 ul. Hutnicza 1, Konin

✉ [pracawkoninie@apservices.pl](mailto:pracawkoninie@apservices.pl)

☎ 61 657 80 01

[www.pracawkoninie.pl](http://www.pracawkoninie.pl)

[www.facebook.com/pwszkonin](https://www.facebook.com/pwszkonin)  
[www.pwsz.konin.edu.pl](http://www.pwsz.konin.edu.pl)

---

**Redakcja:**

Biuro Rektora

**Opracowanie graficzne:**

Leon Studio

**Zdjęcia:**

Maciej Sypniewski FOTOSYPNIEWSKI  
archiwum PWSZ w Koninie