

Wyniki ankiety oceny jakości kształcenia

przeprowadzonej wśród nauczycieli w roku akademickim 2013/2014



Realizując zadania wynikające z **Wewnętrznego Systemu Zapewnienia Jakości Kształcenia** w Państwowej Wyższej Szkole Zawodowej w Koninie w semestrze letnim roku akademickiego 2013/2014 nauczyciele akademicy Uczelni dokonali oceny jakości kształcenia przy pomocy ankiety.

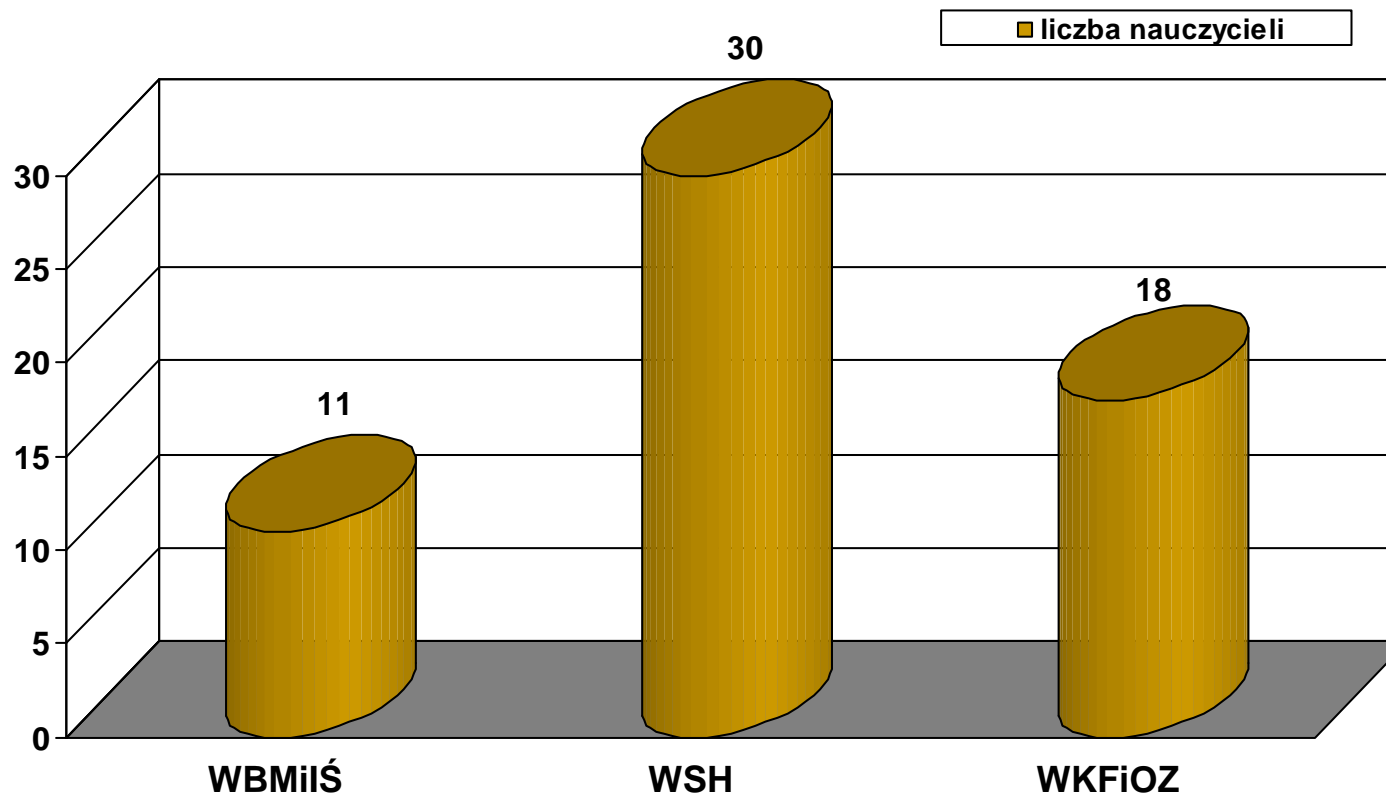
Celem przeprowadzonego badania ankietowego było zapoznanie się z opinią nauczycieli akademickich Uczelni na temat różnych elementów wpływających na jakość kształcenia w PWSZ w Koninie.

Wyniki

ankiety oceny jakości kształcenia

przeprowadzonej wśród nauczycieli w roku akademickim 2013/2014

Liczba nauczycieli biorących udział w ankiecie

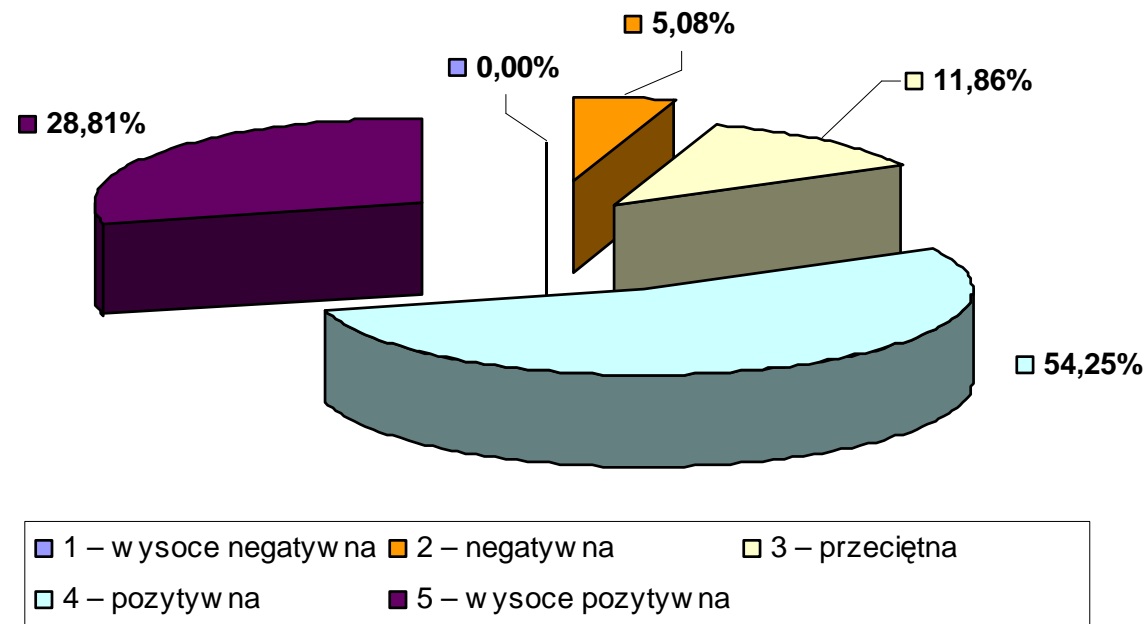


Wyniki

ankiety oceny jakości kształcenia

przeprowadzonej wśród nauczycieli w roku akademickim 2013/2014

Ocena warunków lokalowych odbywania zajęć dokonana przez n-li akademickich (średnia ocena 4,07)

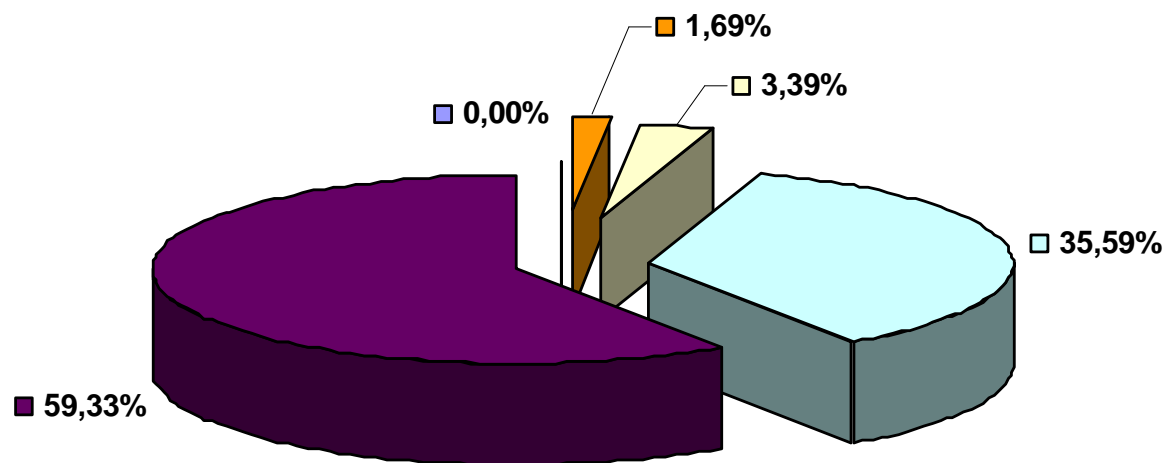


Wyniki

ankiety oceny jakości kształcenia

przeprowadzonej wśród nauczycieli w roku akademickim 2013/2014

Ocena tygodniowego planu zajęć dokonana przez n-li akademickich
(średnia ocena 4,53)



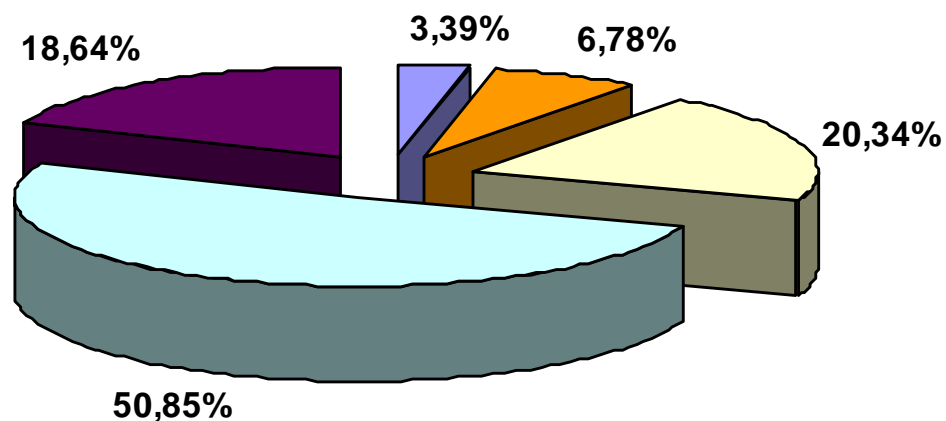
■ 1 – wysoce negatywna ■ 2 – negatywna ■ 3 – przeciętna ■ 4 – pozytywna ■ 5 – wysoce pozytywna

Wyniki

ankiety oceny jakości kształcenia

przeprowadzonej wśród nauczycieli w roku akademickim 2013/2014

Ocena warunków stwarzanych przez Uczelnię do prowadzenia zajęć praktycznych dokonana przez n-li akademickich (średnia ocena 3,75)



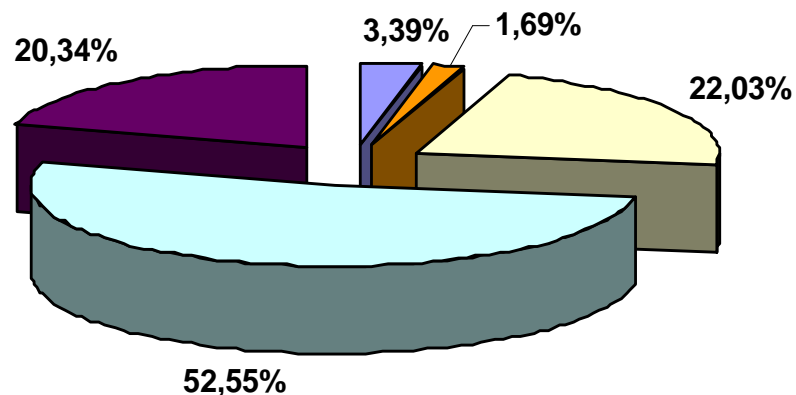
■ 1 – wysoce negatywna ■ 2 – negatywna ■ 3 – przeciętna ■ 4 – pozytywna ■ 5 – wysoce pozytywna

Wyniki

ankiety oceny jakości kształcenia

przeprowadzonej wśród nauczycieli w roku akademickim 2013/2014

Ocena pomocy i narzędzi dydaktycznych wykorzystywanych podczas zajęć przez n-li akademickich (średnia ocena 3,85)



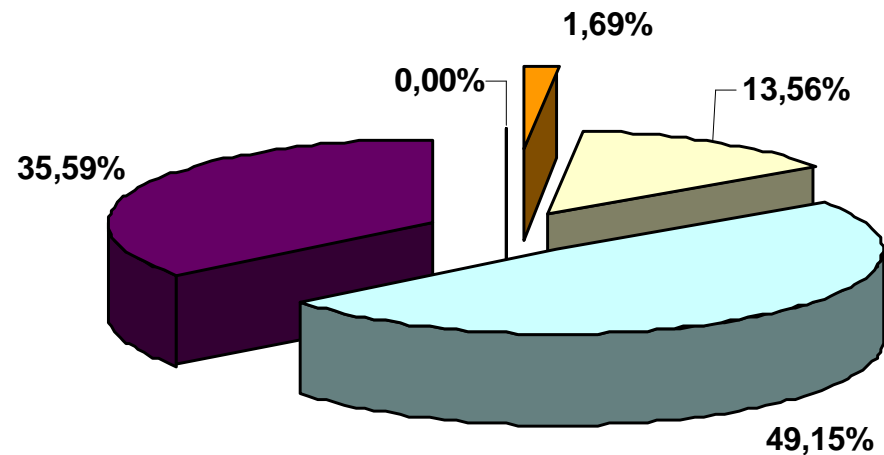
■ 1 – wysoce negatywna ■ 2 – negatywna ■ 3 – przeciętna
■ 4 – pozytywna ■ 5 – wysoce pozytywna

Wyniki

ankiety oceny jakości kształcenia

przeprowadzonej wśród nauczycieli w roku akademickim 2013/2014

Ocena swojego przygotowania do wykorzystania w realizacji zajęć urzędzeń multimedialnych dokonana przez n-li akademickich (średnia ocena 4,19)



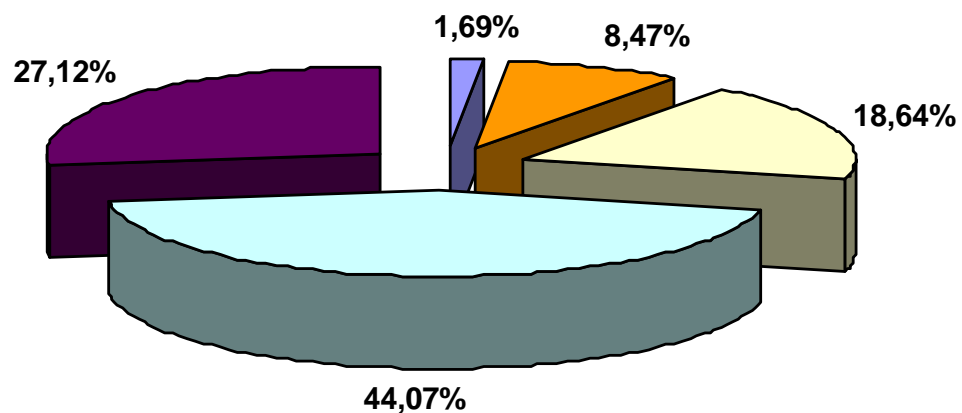
1 – wysoce negatywna	2 – negatywna	3 – przeciętna
4 – pozytywna	5 – wysoce pozytywna	

Wyniki

ankiety oceny jakości kształcenia

przeprowadzonej wśród nauczycieli w roku akademickim 2013/2014

Ocena liczebności grup dokonana przez n-li akademickich (średnia ocena 3,86)



1 – wysoce negatywna 2 – negatywna 3 – przeciętna
4 – pozytywna 5 – wysoce pozytywna

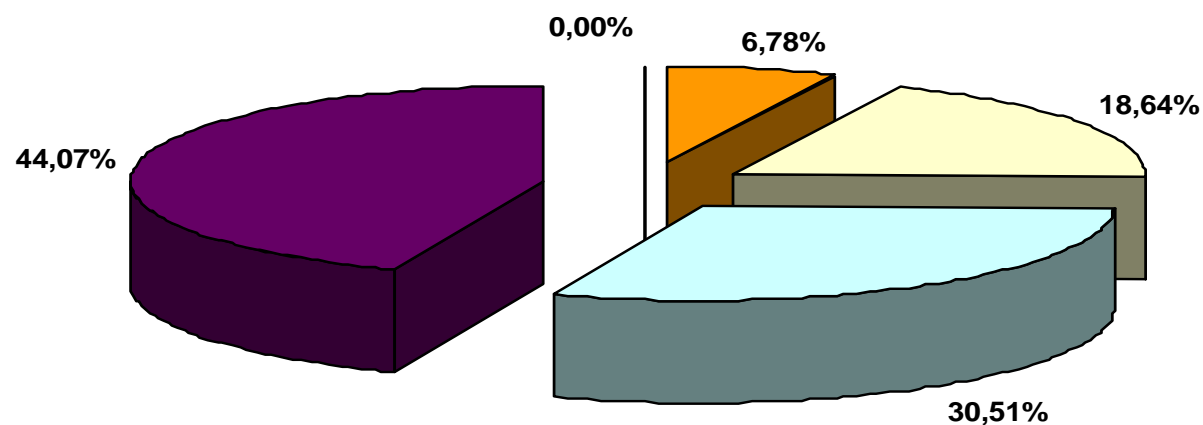
Wyniki

ankiety oceny jakości kształcenia

przeprowadzonej wśród nauczycieli w roku akademickim 2013/2014

Ocena przepływu informacji w Uczelni dokonana przez n-li akademickich

(średnia ocena 4,12)



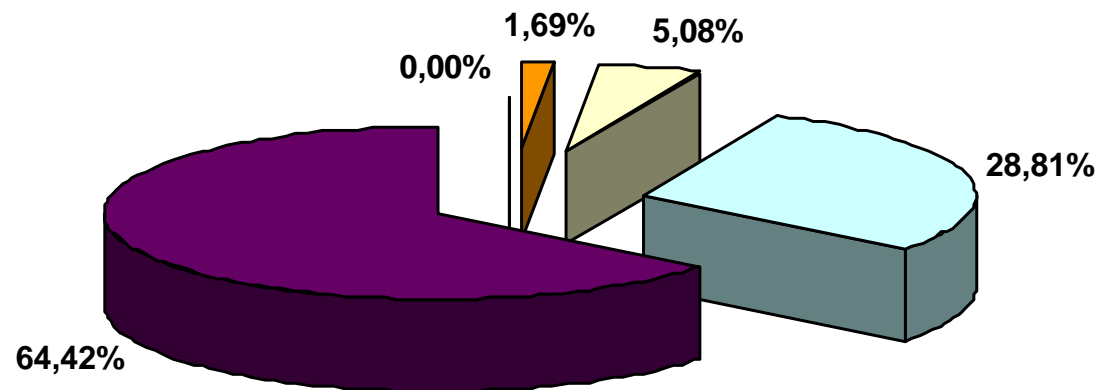
■ 1 – wysoce negatywna ■ 2 – negatywna ■ 3 – przeciętna ■ 4 – pozytywna ■ 5 – wysoce pozytywna

Wyniki

ankiety oceny jakości kształcenia

przeprowadzonej wśród nauczycieli w roku akademickim 2013/2014

Ocena obsługi administracyjnej dokonana przez n-li akademickich
(średnia ocena 4,56)



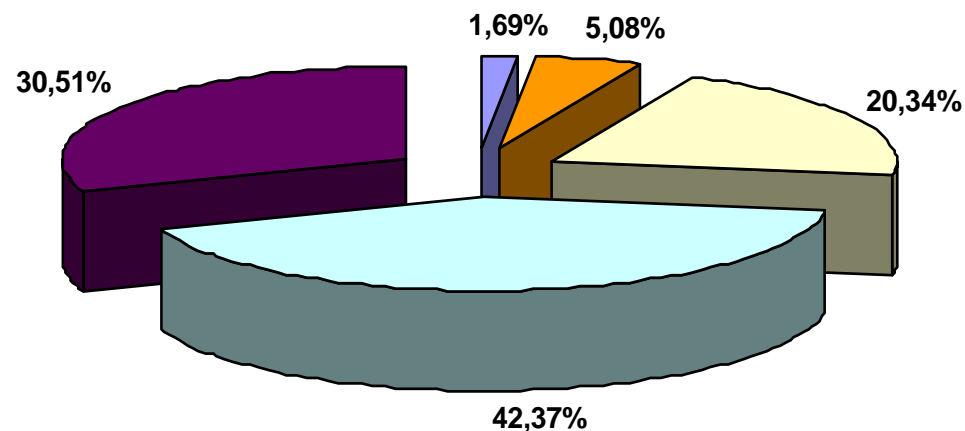
■ 1 – w ysoce negatyw na ■ 2 – negatyw na ■ 3 – przeciętna ■ 4 – pozytyw na ■ 5 – w ysoce pozytyw na

Wyniki

ankiety oceny jakości kształcenia

przeprowadzonej wśród nauczycieli w roku akademickim 2013/2014

**Ocena możliwości rozwoju naukowego i zawodowego dokonana przez n-l
akademickich (średnia ocena 3,95)**



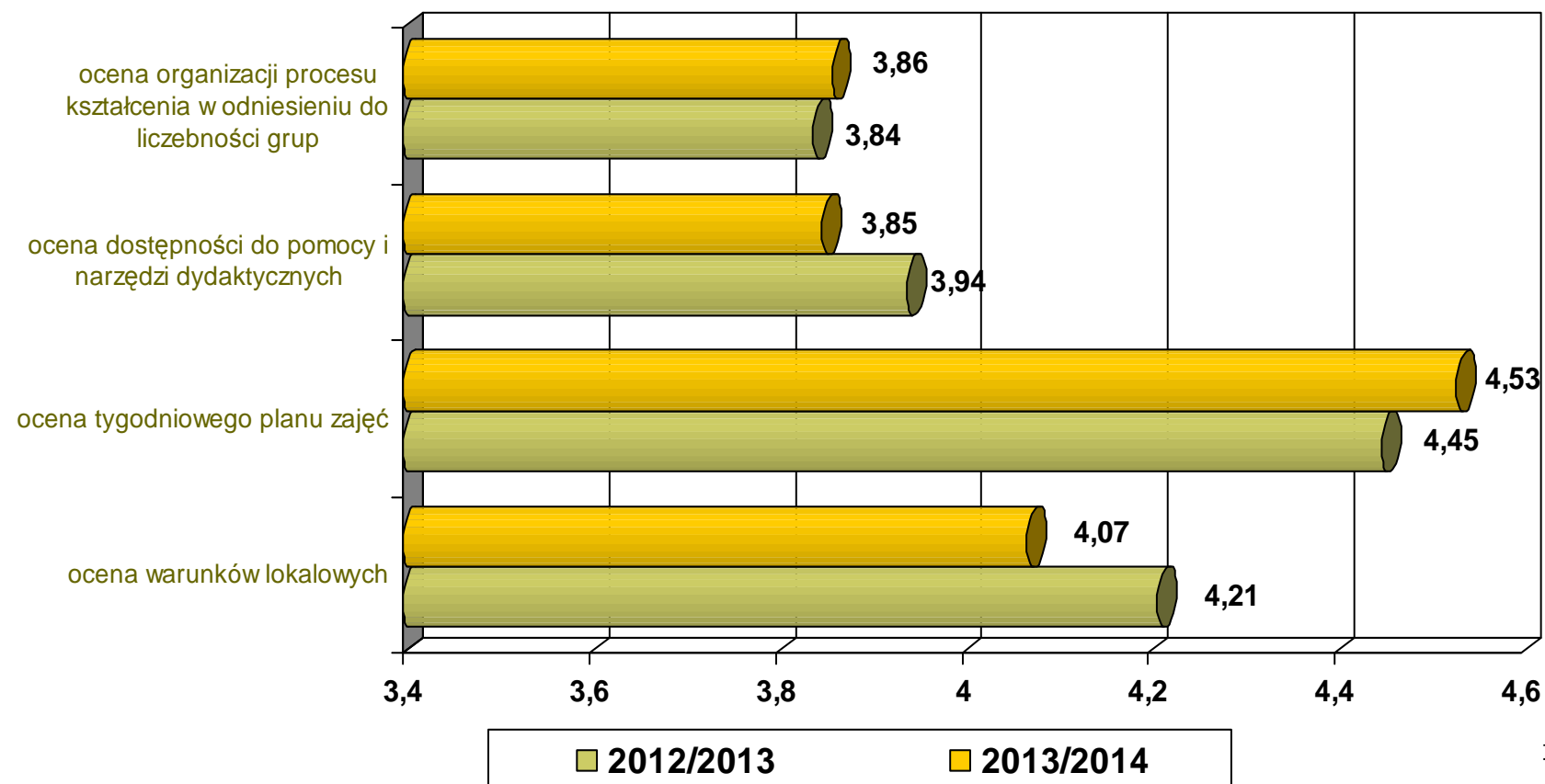
1 – wysoce negatywna 2 – negatywna 3 – przeciętna
4 – pozytywna 5 – wysoce pozytywna

Wyniki

ankiety oceny jakości kształcenia

przeprowadzonej wśród nauczycieli w roku akademickim 2013/2014

Zestawienie porównawcze wyników oceny jakości kształcenia roku 2012/2013 i 2013/2014



Wyniki

ankiety oceny jakości kształcenia

przeprowadzonej wśród nauczycieli w roku akademickim 2013/2014

Wszystkim nauczycielom biorącym udział w badaniu ankietowym
serdecznie dziękujemy
i zapraszamy do uczestnictwa w kolejnych badaniach.

Biuro ds. jakości kształcenia i systemu antyplagiatowego
biuro.jakosci@konin.edu.pl